

La banquise de la côte Ouest

Expedition à ski et pulkas en totale autonomie à Ittoqortoormiit...

Le raid commence par franchir un fjord gelé pour rejoindre ensuite une vallée qui nous permet de traverser la chaîne de montagne de Liverpool Land. En suivant cette rivière, nous passerons au milieu des glaciers et des immenses pics de la région.

Ensuite, le parcours nous permet de longer la côte Est du Nord vers le Sud sur la banquise. Une fois arrivé au fond du fjord « Lillefjord » nous monterons le long d'un glacier jusqu'au sommet d'Apuseq pour redescendre sur le petit village d'Ittoqortoormiit.

Si nous avons suffisamment d'avance, nous pourrions nous approcher de l'ice-edge et des sources d'eau chaude de Cap Tobin....



Dates

Du 27 Avril au 18 mai

Explications et trajet indicatif



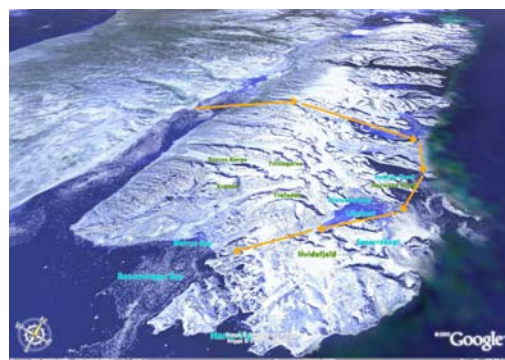
Le but de cette expédition est de traverser la Terre de Liverpool pour rejoindre la banquise, puis de revenir par la montagne jusqu'au petit village d'Ittoqortoormiit.

Ce parcours permet de voir 3 types de paysages très différents. Tout d'abord, au fond du Hurry fjord, nous passerons au pied d'une zone de hauts plateaux et nous skierons sur une banquise de fjord.

Puis, nous franchirons une zone très montagneuse avec de grands glaciers et des pics qui culminent à plus de 1500 mètres.

Enfin, c'est la rencontre avec la banquise du Groenland et le plaisir de skier sur la mer !

Il est possible pendant ce séjour de rencontrer quelques chasseurs de la région partis chasser le bœuf musqué, l'ours ou le phoque annelé. Cette région étant un des 3 districts du Groenland où la chasse à l'ours polaire est autorisée. Il faudra donc prendre toutes les précautions nécessaires.



Difficultés

Il s'agit d'un raid court mais engagé dans une région particulièrement isolée. La principale difficulté réside dans la possibilité d'avoir une neige abondante et poudreuse lors des passages en montagne. Par ailleurs, une grande partie du raid se déroule sur la banquise qui est un lieu extrêmement dangereux où nous devrions progresser avec prudence.

Matériel fourni

Skis, pulkas, vêtements grand froid, duvets, tentes, nourriture, fusil téléphone Iridium et balise Sarsat.

Conditions météorologique (moyennes saisonnières – Avril/Mai)

T° Max : 2°C/5°C

T° Min : -15°C/-10°C

Précipitation (mm d'eau) : 15/13

Couverture nuageuse (sur une échelle de 8) : 5,3

ATTENTION !!! – UNE EXPEDITION N'EST JAMAIS SURE D'ABOUTIR ET DEMANDE UN ENGAGEMENT COMPLET DE CHACUN DE SES MEMBRES !!!

Quelques photos... (© Nicolas Dubreuil – 2006)

