

Le voyage du Sud au Nord

De Bergen à Kirkenes



Itinéraire

Le détail de la navigation est indiqué en pages 10 à 13

JOUR 1 ▶ Paris - Bergen

Vols réguliers à destination de Bergen. Capitale du royaume de Norvège au Moyen-âge, fief du commerce de la Hanse, la ville a conservé l'aura et le charme d'un passé dont témoigne le vieux port, si pittoresque avec

ses maisons de bois multicolores. Transfert libre au port. Embarquement en soirée à bord de votre navire où vous attend un dîner-buffet, prélude au grand moment de l'appareillage.

JOUR 2 ▶ Florø - Fjord de Geiranger - Ålesund - Molde

Passages à Maløy et Torvik. Escale à Ålesund, ville à la belle architecture Art Nouveau et au pittoresque port de pêche très actif. En saison estivale (du 16/4 au 18/9 uniquement), vous pénétrez dans l'univers fantastique du fjord de Geiranger, entre les à-pics vertigineux de la montagne norvégienne qu'anime parfois le spectacle de magnifiques chutes d'eau. Poursuite vers Molde, où la cité des roses vous fait profiter d'un panorama sublime.

- EXCURSIONS EN OPTION**
- 2a Les plus beaux panoramas de Geiranger à Ålesund, du 16/4 au 31/5
 - 2b Les plus beaux panoramas de Geiranger à Molde, du 1/6 au 18/9
 - 2c Promenade à pied dans Ålesund du 1/1 au 15/4 et du 19/9 au 31/12

JOUR 3 ▶ Kristiansund - Trondheim - Rørvik

Navigation superbe dans le fjord qui mène à Trondheim, votre prochaine escale. Première capitale historique de la Norvège, l'ancienne Nidaros vous réserve la séduction de son patrimoine, dont sa cathédrale, chef-d'œuvre gothique du 11^e siècle et ses pittoresques entrepôts en bois peint. Arrivée en soirée à Rørvik

après avoir côtoyé îles et îlots de toute beauté.

- EXCURSIONS EN OPTION**
- 3a Visite de Trondheim : la cathédrale Nidaros et le musée Ränge, du 17/4 au 2/10
 - 3b Visite de Trondheim et de la cathédrale Nidaros, du 1/1 au 16/4 et du 3/10 au 31/12

EXCURSIONS
Voir p. 38 et 39

RÉDUCTIONS
Voir p. 4 et 5

DÉPARTS
TOUS LES JOURS

Toute l'année

7 JOURS
6 NUITS
6 nuits à bord
VOYAGE INDIVIDUEL
au départ de Paris

en cabine double
à partir de
1362€
vols inclus
voir pages 84 - 85



JOUR 4 ▶ Brønnøysund - Sandnessjøen Nesna - Passage du Cercle Polaire - Ørnes - Bodø Les îles Lofoten (Stamsund - Svolvær)

Passages à Sandnessjøen et à Nesna pour atteindre le Cercle Polaire Arctique : vous entrez dans le pays du soleil de minuit en été, et des aurores boréales en hiver. Escale à Bodo, capitale du Nordland. Traversée du Vestfjord pour rejoindre le décor majestueux de la paroi rocheuse des féeriques îles Lofoten. Les escales à Stamsund et à Svolvær, sont l'occasion d'apprécier le charme de ces petits ports de pêche.

- EXCURSIONS EN OPTION**
- 4a Le glacier de Svartisen, du 4/4 au 3/10
 - 4d Découverte de Saltraumen, du 1/4 au 31/10
 - 4e Visite de Bodo et découverte du Saltraumen du 1/1 au 31/3 et du 1/11 au 31/12

JOUR 5 ▶ Les îles Vesterålen (Stokmarknes - Sortland - Risøyhamn - Harstad) - Finnsnes - Tromsø - Skjervøy

Les îles Vesterålen prolongent la séduction des îles Lofoten avec leurs petits villages de pêcheurs aux maisons colorées. Escales à Harstad et à Tromsø qui surprend par son animation sous cette latitude extrême. Dans un environnement confondant de beauté, ce "Paris du Nord", est aussi "la Porte du Grand Nord", point de départ, depuis tou-

- EXCURSIONS EN OPTION**
- 5a Visite de Tromsø : le centre Polaria et la cathédrale arctique, toute l'année
 - 5b Initiation au traîneau à chiens dans la région de Tromsø du 1/1 au 30/4 et du 1/11 au 31/12 (selon l'enneigement)
 - 5c Les terres sauvages de la région de Tromsø, du 1/6 au 31/8

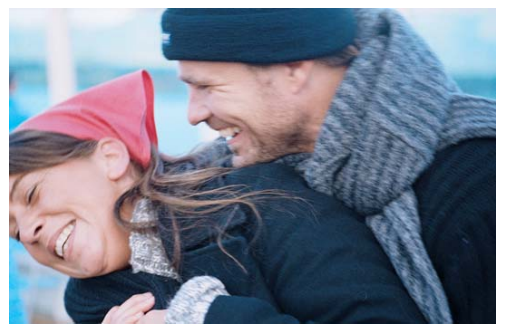
JOUR 6 ▶ Øksfjord - Hammerfest - Havøysund - Honningsvåg (le Cap Nord) - Kjøllefjord - Mehamn - Berlevåg

Escale matinale à Hammerfest, la ville la plus septentrionale de Norvège. Poursuite le long de la côte du Finnmark aux îlots peuplés de colonies d'oiseaux. Arrivée à Honningsvåg sur l'île de Magerøy d'où vous pouvez approcher l'un des lieux les plus mythiques au monde : l'impressionnant rocher du Cap Nord, territoire des rennes en liberté et des Samis, (les "Lapons"). Puis le voyage reprend son cours pour un dépaysement total dans la lumière presque irréaliste qui baigne l'Océan Glacial Arctique qui baigne l'Océan Glacial Arctique, pour une escale à Berlevåg situé à l'entrée du Kjøllefjord.

- EXCURSIONS EN OPTION**
- 6a Le Cap Nord, toute l'année, (selon les conditions climatiques)
 - 6b Observation des oiseaux, du 1/5 au 31/8

JOUR 7 ▶ Båtsfjord - Vardø - Vadsø - Kirkenes - Paris

Dans la matinée, débarquement à Kirkenes. Au cœur de la région frontalière avec la Russie, la ville est représentative du mode de vie du Finnmark. Ici on parle aussi bien la langue sami que le norvégien et les saisons se vivent au rythme contrasté, entre l'hiver avec les aurores boréales et l'été où le soleil ne se couche pratiquement pas. Après le transfert libre à l'aéroport, envol pour la France via Oslo.



A certaines dates, vous pouvez choisir une formule avec accompagnement français

à partir de 2129€

Dates de départs avec accompagnateur

24 avril	2 juin	22 juin	5 juillet
22 mai	5 juin	24 juin	14 juillet
	15 juin	29 juin	21 juillet

Dates de départs avec conférencier

2 mai	29 juillet	12 août	26 août
-------	------------	---------	---------

Voir pages 26 à 29